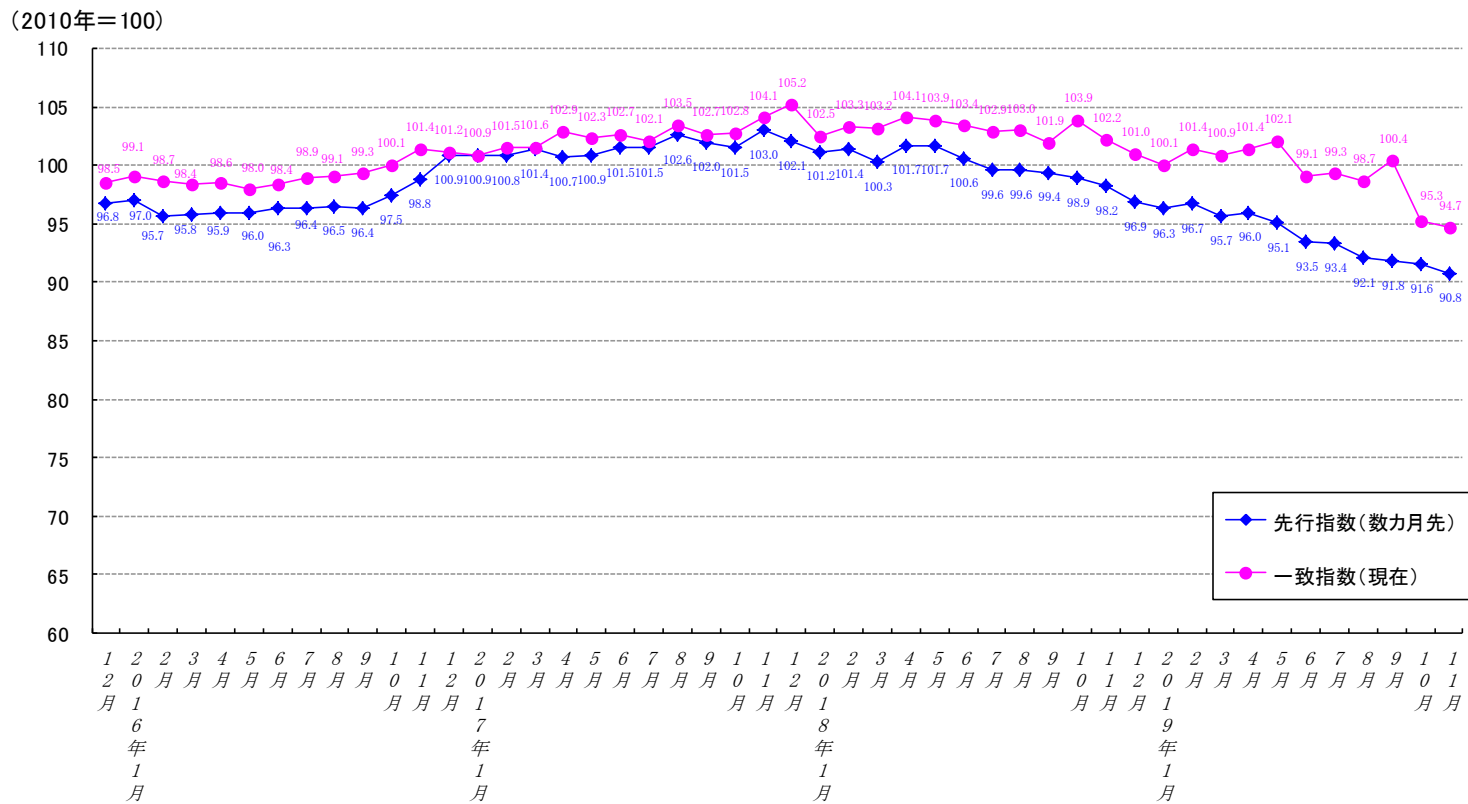


住宅景気がサクッとわかる「住宅市場天気図」 2020年1月号

■ 景気動向指数グラフ 2020年11月データ(2019.12.6発表)

景気動向指数推移グラフ/景気動向指数は内閣府が毎月公表する景気の総合指標です。複数の指標を合成して作成されています。一致指数は現在の景気、先行指数は数ヶ月先の景気を想定しています。

※先行指数のもととなる指標/最終需要財在庫率指数、鉱工業生産財在庫率指数、新規求人数(除学卒)、実質機械受注(船舶・電力を除く民需)、新設住宅着工床面積、耐久消費財出荷指数、消費者態度指数、日経商品指数(42種総合)、長短金利差、東証株価指数、投資環境指数(製造業)、中小企業売上げ見通しD.I.
※一致指数のもととなる指標/生産指数(鉱工業)、鉱工業生産財出荷指数、大口電力使用量、稼働率指数(製造業)、所定外労働時間指数(製造業)、投資財出荷指数(除輸送機械)、商業販売額(小売業)、商業販売



※内閣府経済社会総合研究所景気統計部 <http://www.esri.cao.go.jp/jp/stat/di/di.html> 景気動向指数 より新興商事株式会社にて作成

■ 住宅景気データ

全国完全失業率
11月→12月 (前月比)
2.2%→**2.2%**
±0.0ポイント

住団連景況感調査見通し R1年10-12月→R2年1-3月

総合▲55→**▲58**

注文▲46→**▲53** 分譲戸建▲13→**▲17** 貸家▲13→**▲63**

不動産経済研究所
首都圏マンション契約率
11月→12月

55.2%
→**61.3%**
(前月差 + 6.1
前年同月差 +11.9)

不動産経済研究所
首都圏建売住宅契約率
11月→12月

41.5%※
→**57.2%**
(前月差 +15.7
前年同月差 + 2.0)

※前月の数値は発表元修正

景気ウォッチャー調査
住宅
11月→12月
現状判断DI

41.5→**40.5**
(前月差 ▲1.0)

景気ウォッチャー調査
住宅
11月→12月
先行き判断DI

40.8→**42.9**
(前月差 +2.1)