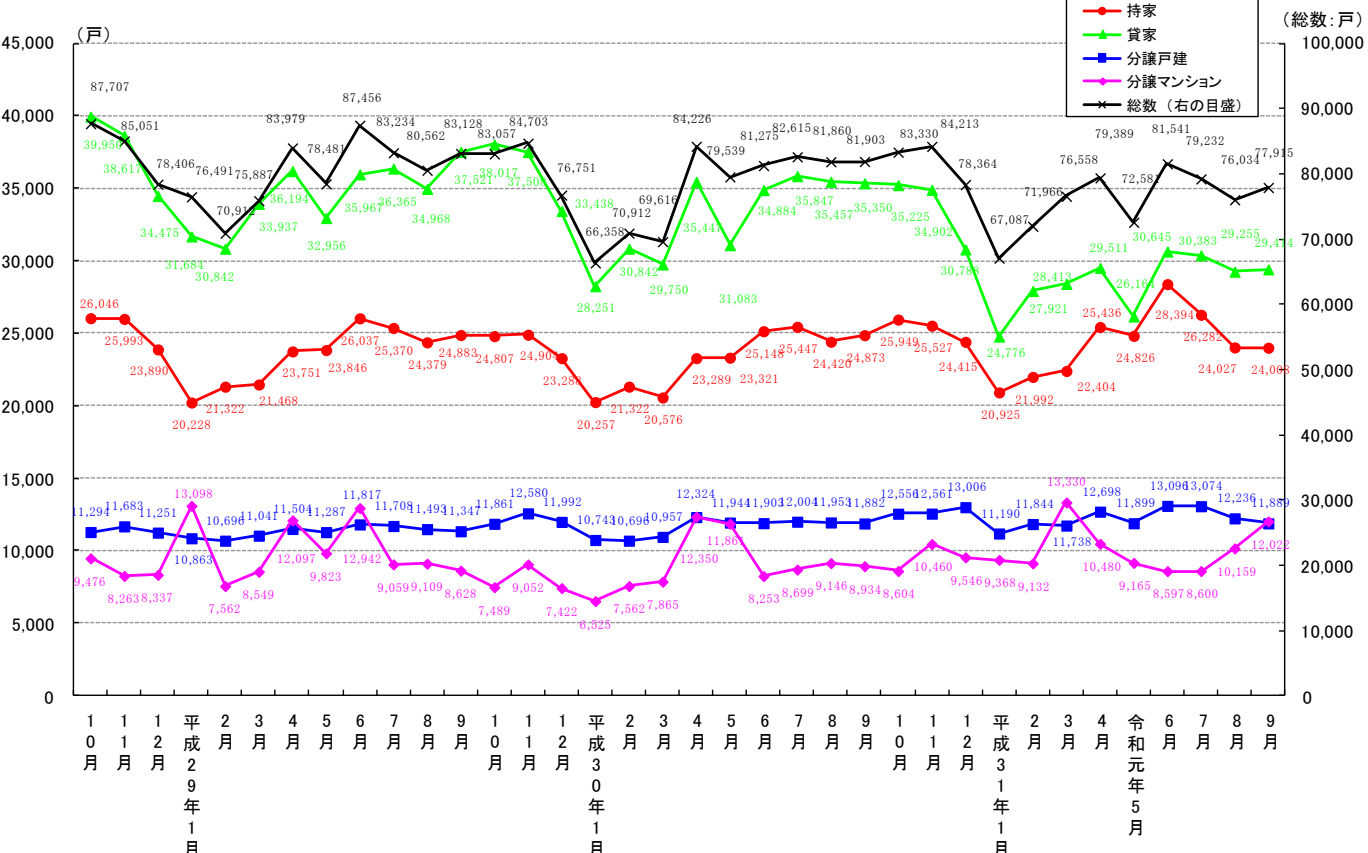


月報：全国 & 東京都、神奈川県、埼玉県、千葉県、茨城県 の住宅着エグラフ 令和元年9月版

(掲載月/平成28年10月～12月、平成29年1月～12月、平成30年1月～12月、平成31年1月～4月、令和元年5月～9月)

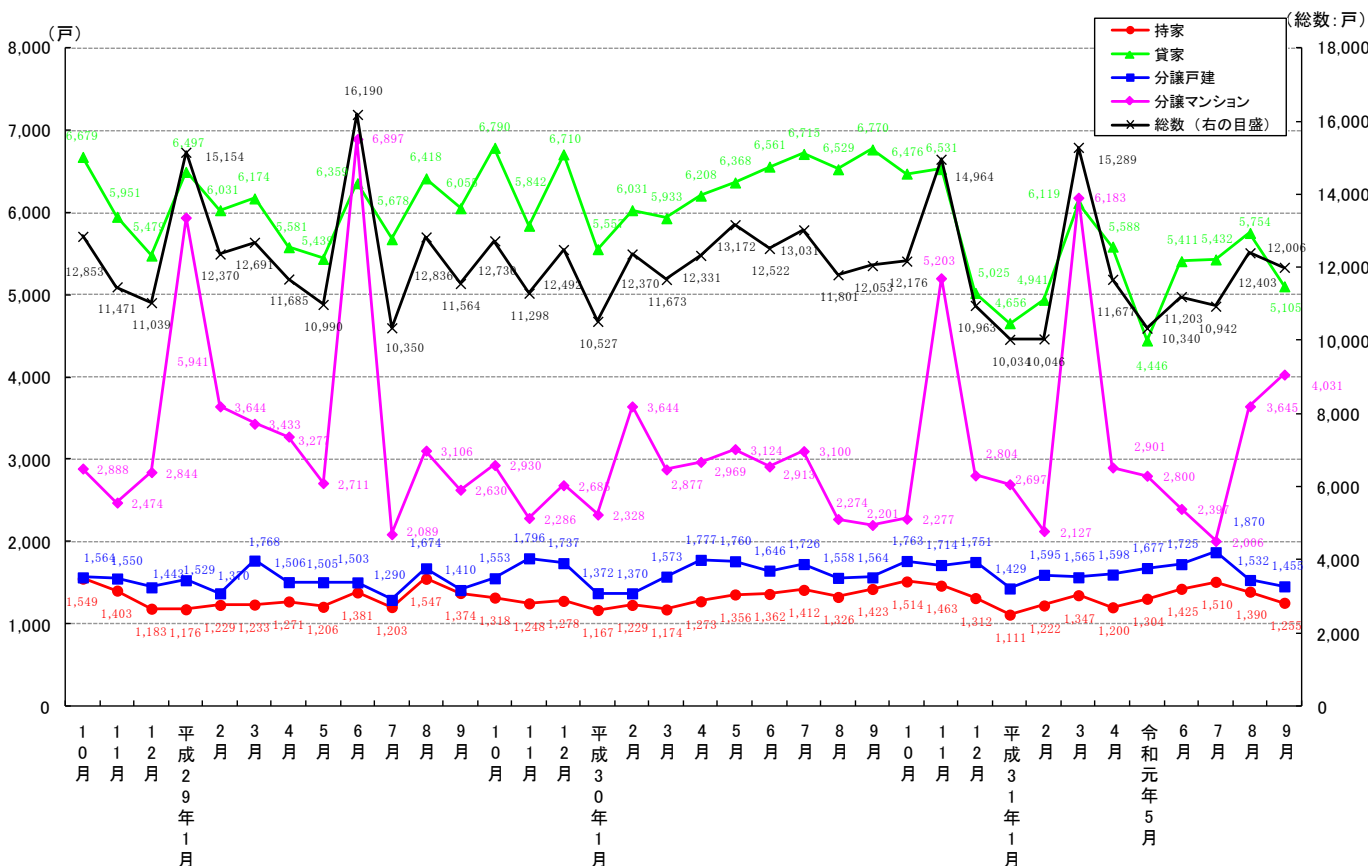
- 全国総括/住宅着工総数は前年同月比は減少、前月比は増加した。**
- 東京都の住宅着工総数は前年同月比は増加、前月比は減少した。
 - 神奈川県の住宅着工総数は前年同月比は減少、前月比は増加した。
 - 埼玉県の住宅着工総数は前年同月比、前月比共に増加した。
 - 千葉県の住宅着工総数は前年同月比は増加、前月比は減少した。
 - 茨城県の住宅着工総数は前年同月比、前月比共に減少した。

■日本全国計 月別・利用関係別 新設着工戸数推移



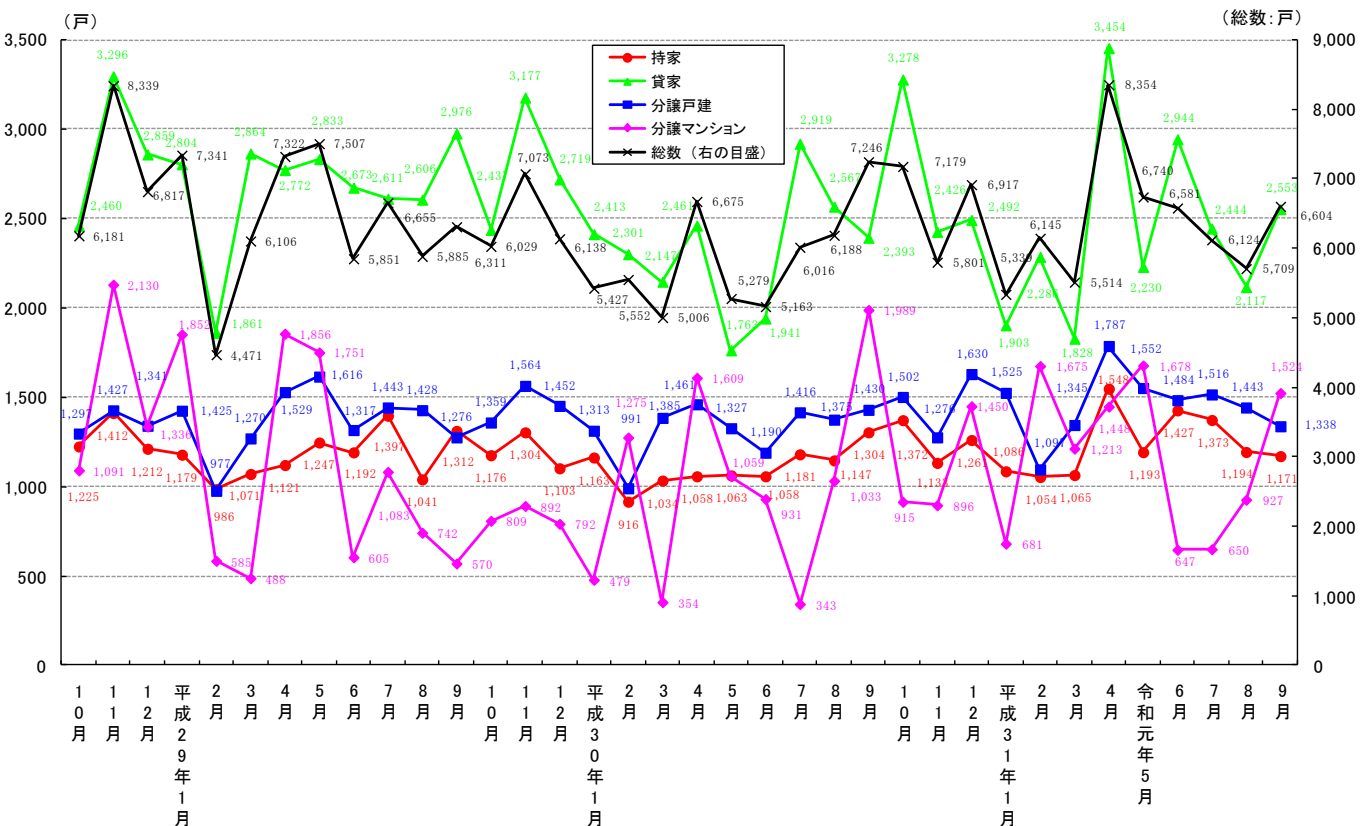
※国土交通省 建築着工統計調査 http://www.mlit.go.jp/statistics/details/jutaku_list.html より新興商事株式会社にて作成
 ※「給与住宅」および「分譲戸建・マンション以外の分譲住宅」を割愛の為、総数と合計は一致しない。

東京都 月別・利用関係別 新設着工戸数推移



※国土交通省 建築着工統計調査 http://www.mlit.go.jp/statistics/details/jutaku_list.html より新興商事株式会社にて作成
 ※「給与住宅」および「分譲戸建・マンション以外に分譲住宅」を割愛の為、総数と合計は一致しない。

神奈川県 月別・利用関係別 新設着工戸数推移

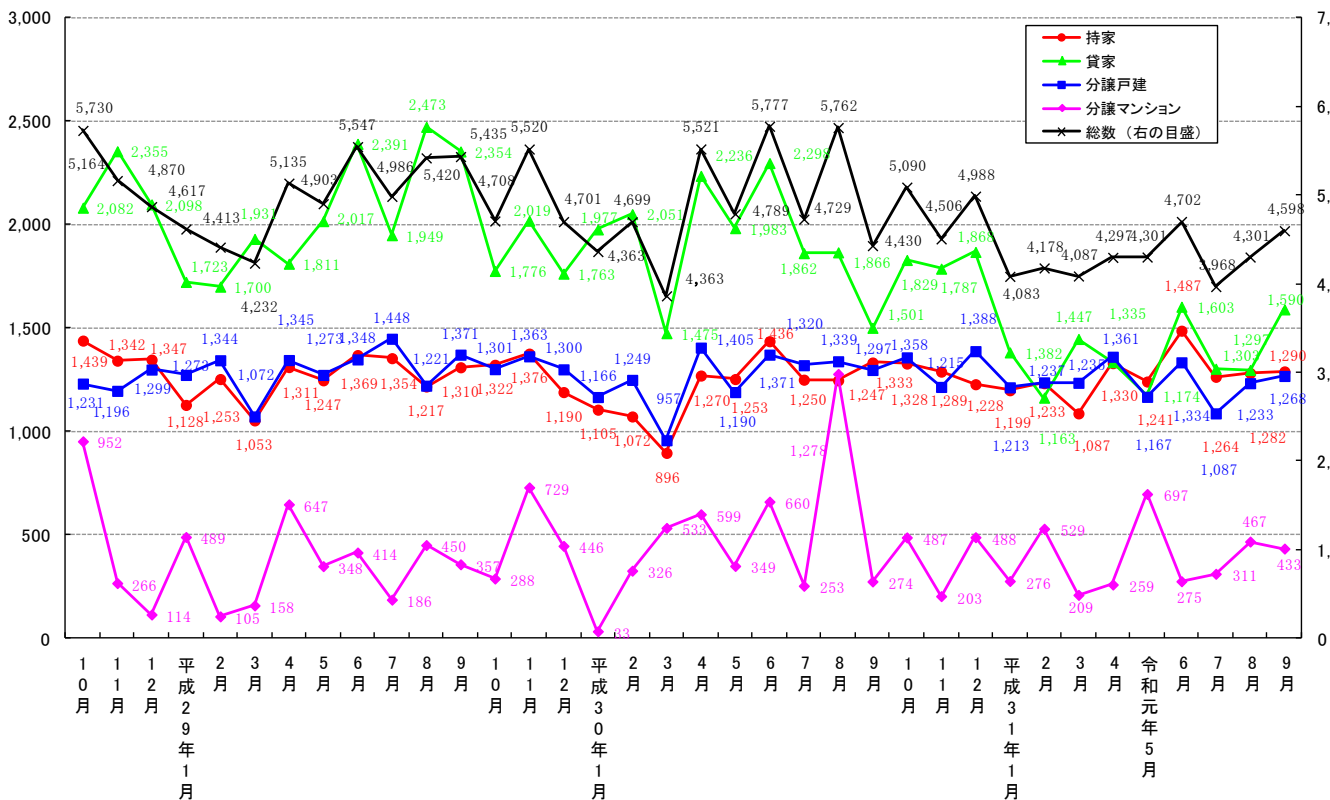


※国土交通省 建築着工統計調査 http://www.mlit.go.jp/statistics/details/jutaku_list.html より新興商事株式会社にて作成
 ※「給与住宅」および「分譲戸建・マンション以外に分譲住宅」を割愛の為、総数と合計は一致しない。

■埼玉県 月別・利用関係別 新設着工戸数推移

(戸)

(総数:戸)

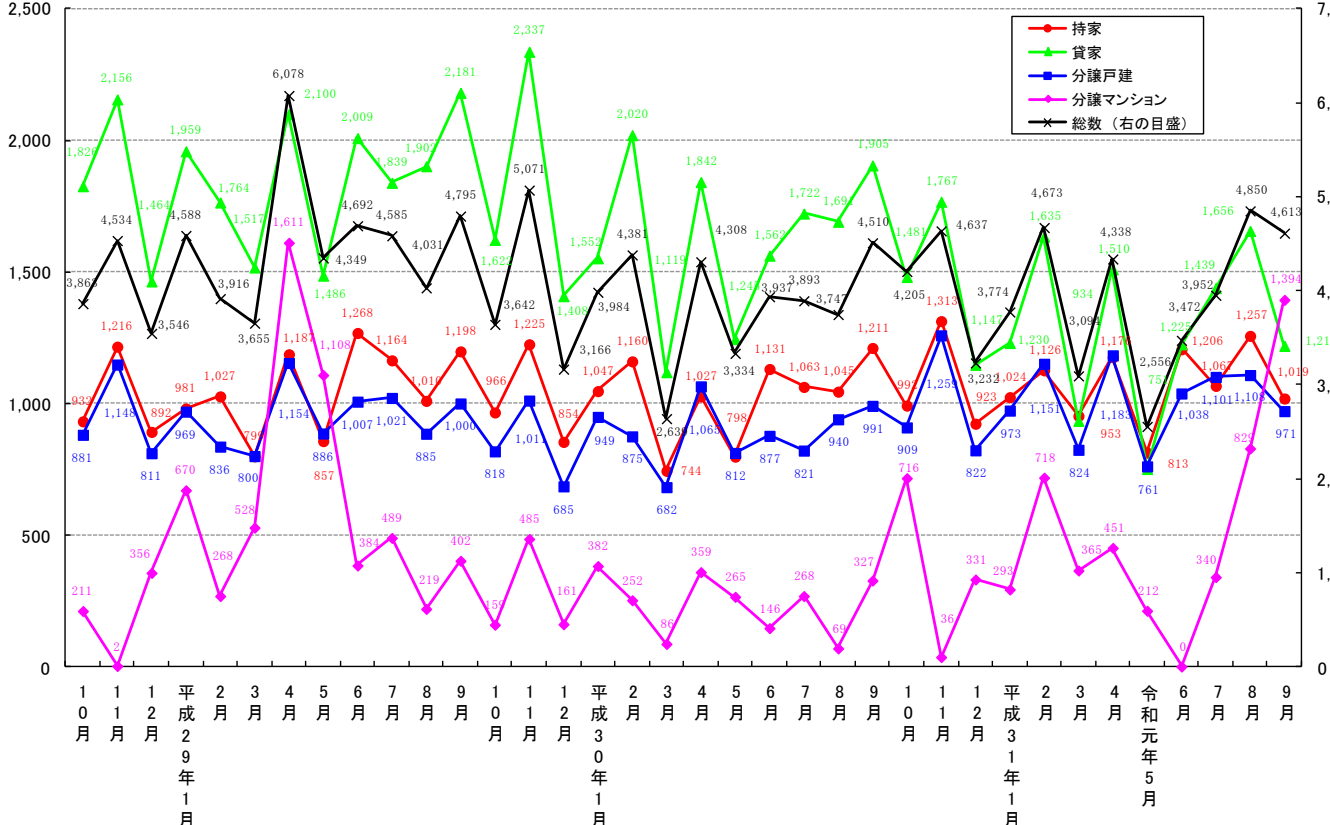


※国土交通省 建築着工統計調査 http://www.mlit.go.jp/statistics/details/jutaku_list.html より新興商事株式会社にて作成
 ※「給与住宅」および「分譲戸建・マンション以外の分譲住宅」を割愛の為、総数と合計は一致しない。

■千葉県 月別・利用関係別 新設着工戸数推移

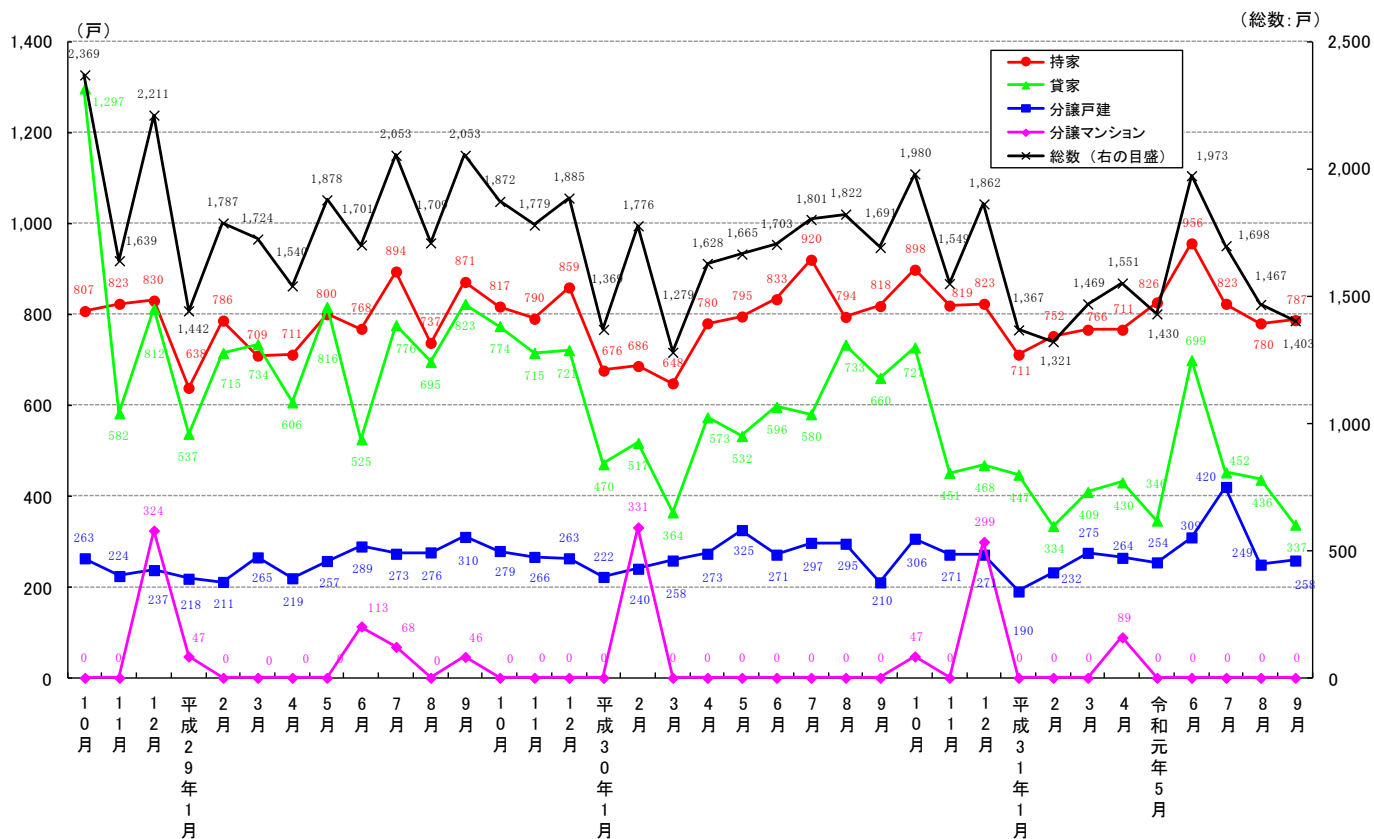
(戸)

(総数:戸)



※国土交通省 建築着工統計調査 http://www.mlit.go.jp/statistics/details/jutaku_list.html より新興商事株式会社にて作成
 ※「給与住宅」および「分譲戸建・マンション以外の分譲住宅」を割愛の為、総数と合計は一致しない。

茨城県 月別・利用関係別 新設着工戸数推移



※国土交通省 建築着工統計調査 http://www.mlit.go.jp/statistics/details/jutaku_list.html より新興商事株式会社にて作成
 ※「給与住宅」および「分譲戸建・マンション以外の分譲住宅」を割愛の為、総数と合計は一致しない。