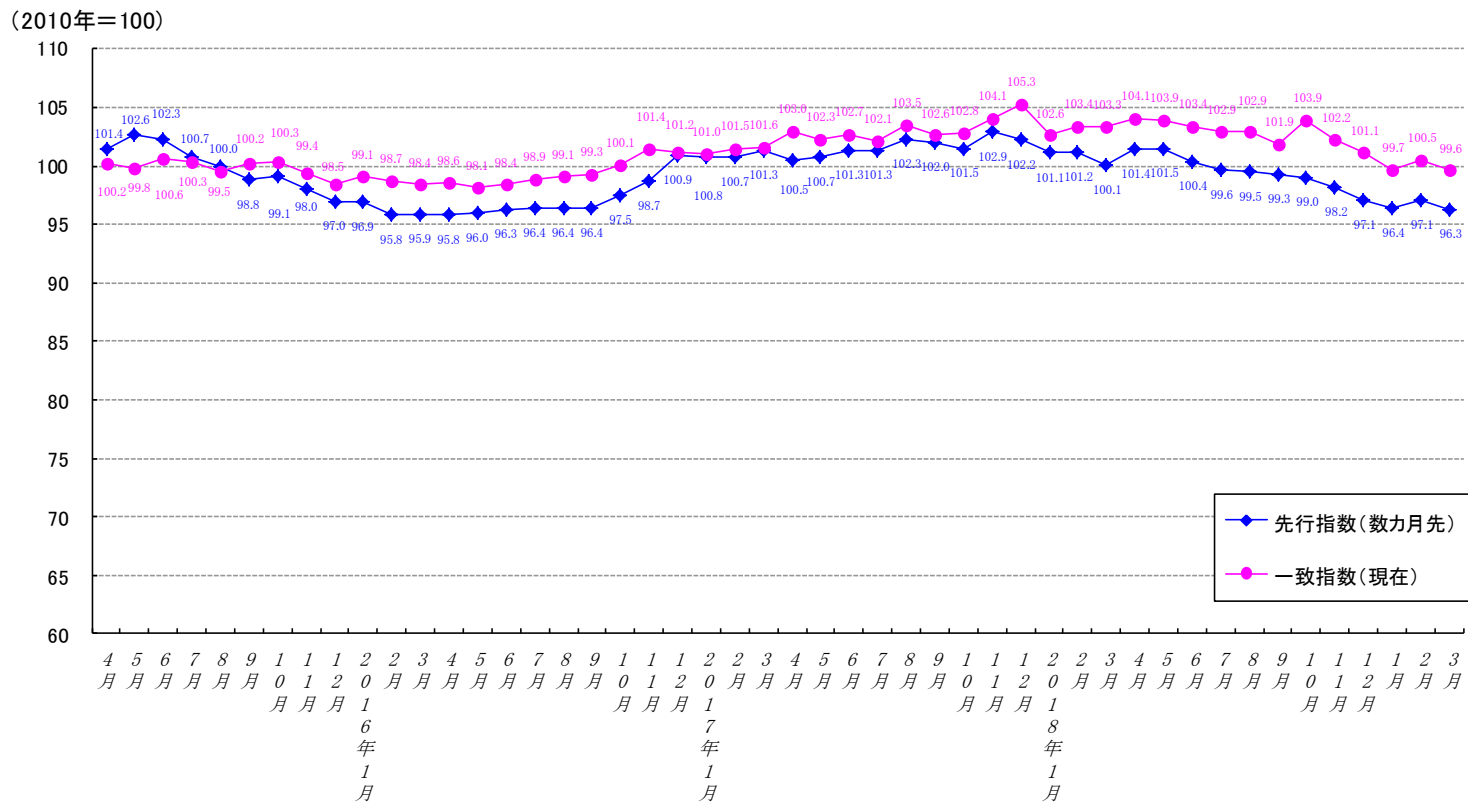


住宅景気がサクッとわかる「住宅市場天気図」 2019年5月号

■ 景気動向指数グラフ 2019年3月データ(2019.5.13発表)

景気動向指数推移グラフ/景気動向指数は内閣府が毎月公表する景気の総合指標です。複数の指標を合成して作成されています。一致指数は現在の景気、先行指数は数ヶ月先の景気を想定しています。

※先行指数のもととなる指標/最終需要財在庫率指数、鉱工業生産財在庫率指数、新規求人数(除学卒)、実質機械受注(船舶・電力を除く民需)、新設住宅着工床面積、耐久消費財出荷指数、消費者態度指数、日経商品指数(42種総合)、長短金利差、東証株価指数、投資環境指数(製造業)、中小企業売上げ見通しD、I。
※一致指数のもととなる指標/生産指数(鉱工業)、鉱工業生産財出荷指数、大口電力使用量、稼働率指数(製造業)、所定外労働時間指数(製造業)、投資財出荷指数(除輸送機械)、商業販売額(小売業)、商業販売



※内閣府経済社会総合研究所景気統計部 <http://www.esri.cao.go.jp/jp/stat/di/di.html> 景気動向指数より新興商事株式会社にて作成

■ 住宅景気データ

全国完全失業率
3月→4月 (前月比)
2.5% → **2.4%**
▲0.1ポイント

住団連景況感調査見通し H31年1-3月→H31/R1年4-6月
総合+46 → **▲8**
注文+47 → **▲3** 分譲戸建+31 → **+13** 貸家+27 → **▲45**

不動産経済研究所
首都圏マンション契約率
3月→4月
72.2%
→ **64.3%**
(前月差 ▲ 7.9
前年同月差 + 1.3)

不動産経済研究所
首都圏建売住宅契約率
3月→4月
38.2%
→ **34.2%**
(前月差 ▲ 4.0
前年同月差 ▲ 7.0)

景気ウォッチャー調査
住宅
3月→4月
現状判断DI
48.3 → **46.6**
(前月差 ▲ 1.7)

景気ウォッチャー調査
住宅
3月→4月
先行き判断DI
44.1 → **44.5**
(前月差 +0.4)