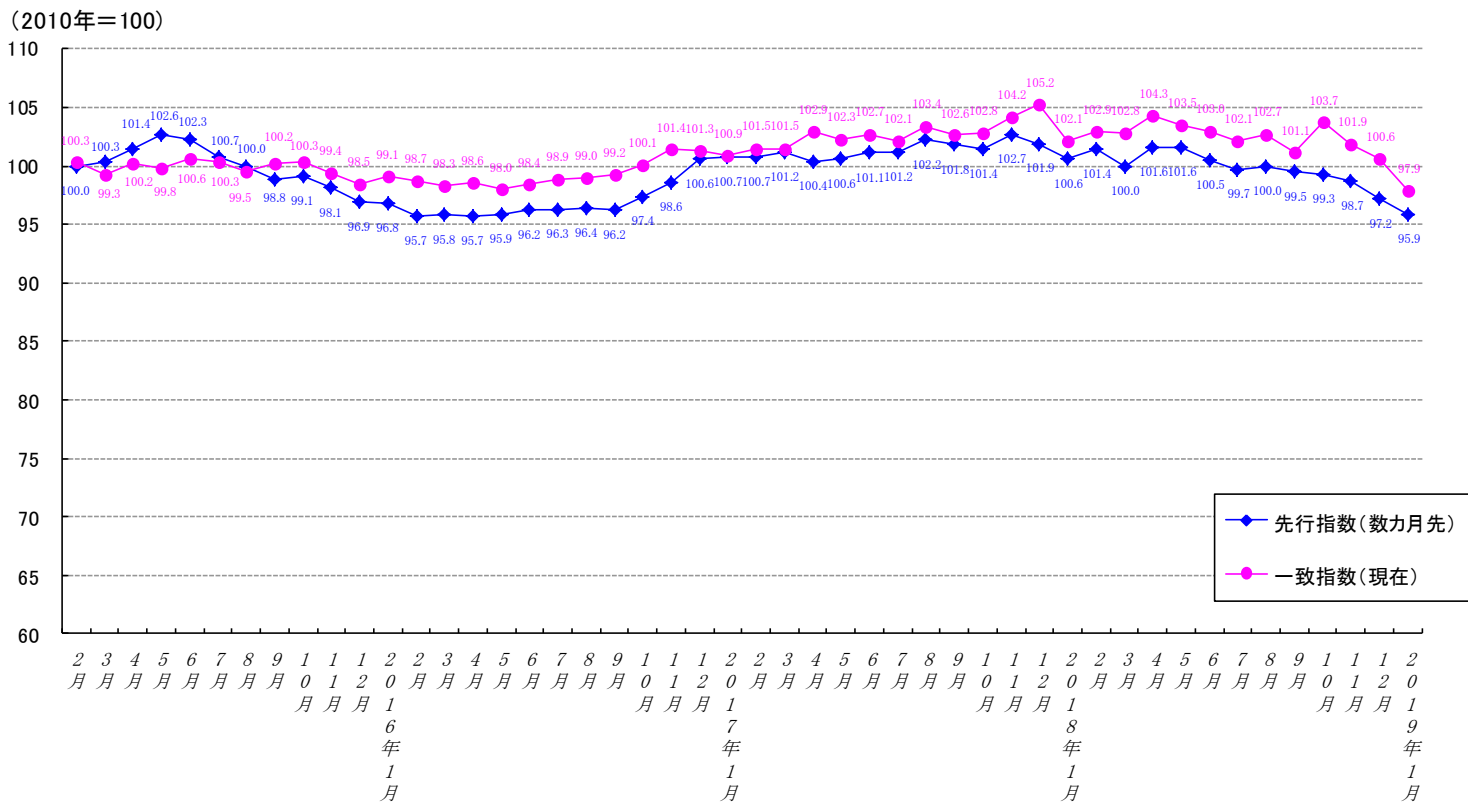


## 住宅景気がサクッとわかる「住宅市場天気図」 2019年3月号

### ■ 景気動向指数グラフ 2019年1月データ(2019.3.7発表)

**景気動向指数推移グラフ**/景気動向指数は内閣府が毎月公表する景気の総合指標です。複数の指標を合成して作成されています。一致指数は現在の景気、先行指数は数ヶ月先の景気を想定しています。

※先行指数のもととなる指標/最終需要財在庫率指数、鉱工業生産財在庫率指数、新規求人数(除学卒)、実質機械受注(船舶・電力を除く民需)、新設住宅着工床面積、耐久消費財出荷指数、消費者態度指数、日経商品指数(42種総合)、長短金利差、東証株価指数、投資環境指数(製造業)、中小企業売上げ見通しD.I.  
※一致指数のもととなる指標/生産指数(鉱工業)、鉱工業生産財出荷指数、大口電力使用量、稼働率指数(製造業)、所定外労働時間指数(製造業)、投資財出荷指数(除輸送機械)、商業販売額(小売業)、商業販売



※内閣府経済社会総合研究所景気統計部 <http://www.esri.cao.go.jp/jp/stat/di/di.html> 景気動向指数より新興商事株式会社にて作成

### ■ 住宅景気データ

全国完全失業率  
1月→2月 (前月比)  
2.5% → **2.3%**  
▲0.2ポイント

住団連景況感調査見通し H30年10-12月→H31年1-3月

総合+38 → **+46**

注文+30 → +47 分譲戸建+31 → **+31** 貸家+4 → +27

不動産経済研究所  
首都圏マンション契約率  
1月→2月  
67.5%  
→ **65.6%**  
(前月差 ▲ 1.9  
前年同月差 + 0.6)

不動産経済研究所  
首都圏建売住宅契約率  
1月→2月  
26.0%  
→ **33.6%**  
(前月差 + 7.6  
前年同月差 ▲25.3)

景気ウォッチャー調査  
住宅  
1月→2月  
現状判断DI  
46.3 → **50.0**  
(前月差 +3.7)

景気ウォッチャー調査  
住宅  
1月→2月  
先行き判断DI  
49.0 → **47.6**  
(前月差 ▲1.4)